

Общество с ограниченной ответственностью
"Северные Строительные Системы"

*183038 г. Мурманск, ул. Туристов, д.45, оф.2 Тел./факс 8(8152)42-09-07,
Допуск к архитектурно-проектным работам, которые оказывают влияние
на безопасность объектов капитального строительства
№ 2105.00-2013-5190004592-П-177 от 21 мая 2013 г.
Выдан некоммерческим партнерством "Объединение проектировщиков"*

Шифр: 79-кр-06-2015-АР

**Капитальный ремонт крыши и фасада
многоквартирного дома № 18 по проспекту Ленина
в городе Мурманске**

**Раздел 3
Архитектурные решения**

Мурманск,
2015

Ведомость рабочих чертежей основного комплекта АР		
Лист	Название листа	Примечание
АР-1	Общие данные (начало)	
АР-2	Общие данные (продолжение)	
АР-3	Существующий фасад в осях 1-5	
АР-4	Существующий фасад в осях Г-А, 2-1, Б-Г, Д-В	
АР-5	Существующий фасад в осях В-Б, 3-4, 4-2	
АР-6	Существующий фасад в осях 5-3, А-Д	
АР-7	Схема расположения лестницы П1-1. Фасад в осях 4-2. Лестница П1-1. Спецификация	
АР-8	Цветовые решения фасадов	
АР-9	Цветовые решения фасадов	
АР-10	Цветовые решения фасадов	
АР-11	Цветовые решения фасадов	
АР-12	Колористические решения фасадов	
АР-13	Ведомость работ	

Ведомость спецификаций		
Лист	Название листа	Примечание
АР-7	Схема расположения лестницы П1-1. Фасад в осях 4-2. Лестница П1-1. Спецификация	
АР-13	Ведомость работ	

Ведомость ссылочных и прилагаемых документов		
Обозначение	Наименование	Примечание
СНиП 31.06-2009	Общественные здания и сооружения	
СанПин 2.4.1.2660-10	Санитарно-эпидемиологические требования к устройству, содержанию и организации режима работы в дошкольных организациях	
СНиП 21-01-97*	Пожарная безопасность зданий и сооружений	
ФЗ от 22 июля 2008 г. №123-ФЗ	Технический регламент о требованиях пожарной безопасности	
СП 20.13330.2011	Нагрузки и воздействия.Актуализированная редакция СНиП 2.01.07-85*	
СП 16.13330.2011	Нормы проектирования. Стальные конструкции. Актуализированная редакция СНиП II-23-81*	

Все используемые в данном проекте материалы, изделия конструкции и оборудование должны иметь техническое свидетельство на применение их в строительстве.

(Постановление РФ № 1636 от 27.12.1997 г.)

Технические решения, принятые в рабочих чертежах, соответствуют требованиям экологических, санитарно-гигиенических, противопожарных и других норм, действующих на территории Российской Федерации и обеспечивают безопасную для жизни и здоровья людей эксплуатацию объекта при соблюдении предусмотренных рабочими чертежами мероприятий.

Главный инженер проекта /Репишевский А.В./

						79-кр-06-2015-АР			
						Капитальный ремонт крыши и фасада многоквартирного дома расположенного по адресу: г. Мурманск, пр. Ленина, д.18			
Изм.	Кол.уч.	Лист	№ док.	Подп.	Дата				
ГИП		Репишевский				Многоквартирный дом	Стадия	Лист	Листов
							п	1	13
Разработал		Кондарева				Общие данные	ООО "Северные Строительные Системы"		
Проверил		Репишевский							
Н.контр		Обор							

Общие данные

Настоящим разделом проекта предусматривается капитальные ремонт фасада многоквартирного жилого дома, расположенного по адресу: город Мурманск, проспект Ленина, дом 18.

Исходные данные для проектирования

- техническое задание на проектирование;
- техническое обследование.

Исходные расчетные данные

- климатический район г. Мурманск (II А);
 - расчетная снеговая нагрузка – 320 кг/кв.м;
 - нормативная ветровая нагрузка – 48 кг/кв.м;
 - расчетная температура наиболее холодной пятидневки обеспеченностью 0,92 минус 30 °С. Период со среднесуточной температурой воздуха меньше 8 °С составляет 275 суток, и средней температурой отопительного периода минус 3,4 °С.
- Жилой дом многоквартирный, четырехподъездный. Здание пятиэтажное. Кровля – шиферная.

Общие указания

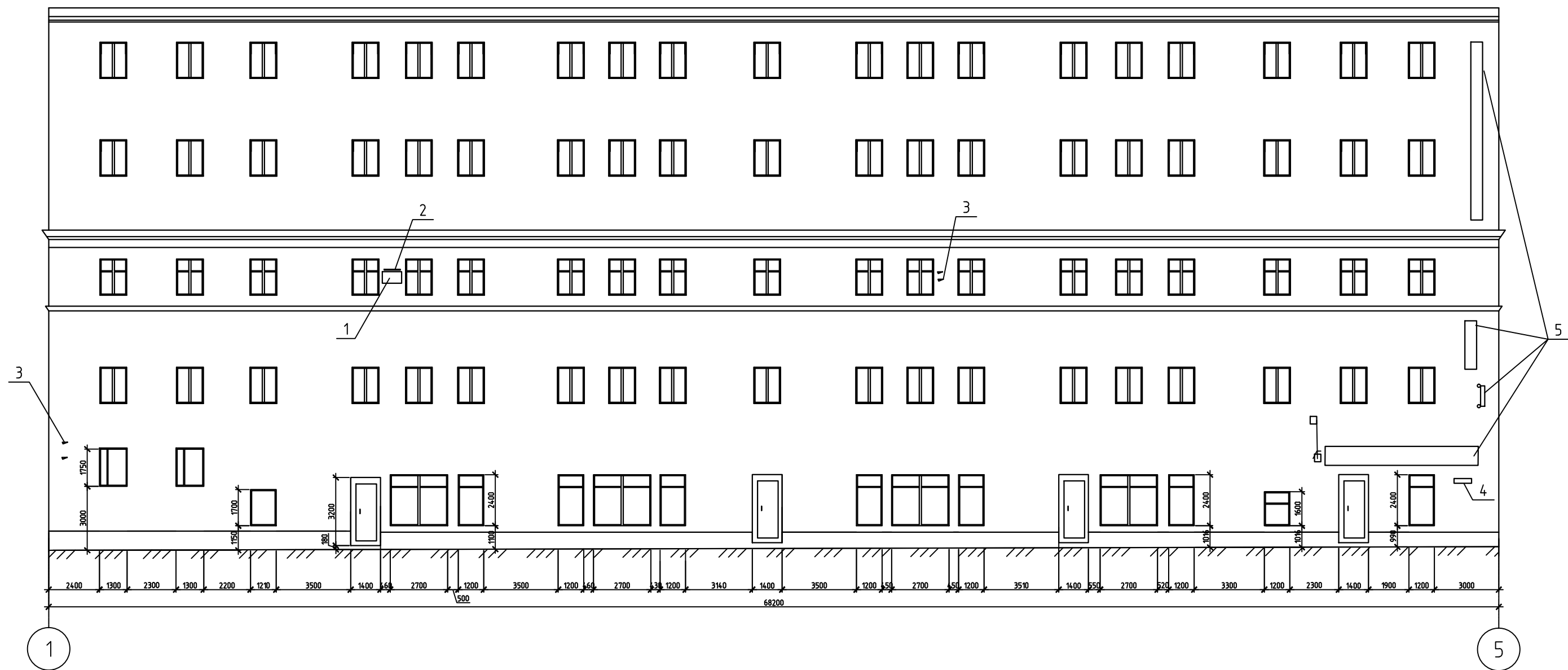
- Перед началом работ на объекте необходимо выполнить цикл подготовительных работ, направленных на создание безопасных условий.
- Одним из первых мероприятий является ограждение зоны капитального ремонта забором с козырьком и деревянным тротуаром под ним.
- В соответствии с правилами техники безопасности рабочие места, складские площадки и проходы в темное время суток должны быть освещены.
- Материалы, необходимые для производства работ необходимо хранить в специально отведенных местах.
- Перед началом работ должны быть сняты вывески, рекламные объявления и другие предметы, мешающие процессу ремонта.
- Перед началом восстановительных работ производится очистка фасадов механическим способом – скребками, шпателями, дисками и прочими инструментами, а так же с помощью химических смывок, растворяющих и разрыхляющих старые окрасочные слои.
- Выполнить восстановление фрагментов фасада, расчистить выветренные швы, удалить отслаивающиеся участки кладки, расшить трещины. Восстановление элементов декора фасадов вести согласно бланков шаблонов и деталей.
- Перед заказом и монтажом оконных блоков все размеры уточнить по месту.
- После оштукатуривания поверхностей фасадов, необходимо выровнять поверхность шпаклевкой, оштукатурить и окрасить фасады краской согласно колерного бланка фасада.
- Дополнительное оборудование, внешний вид, размещение и эксплуатация которого наносят ущерб физическому состоянию и эстетическим качествам фасада, а также

причиняют неудобства жителям и пешеходам, подлежит демонтажу в установленном порядке. Конструкции крепления – крючья, анкера демонтируются в установленном порядке, а поверхность фасада подвергается ремонту путем заделки отверстий, расшивке и затирке трещин, ремонту отслоившегося штукатурного слоя.

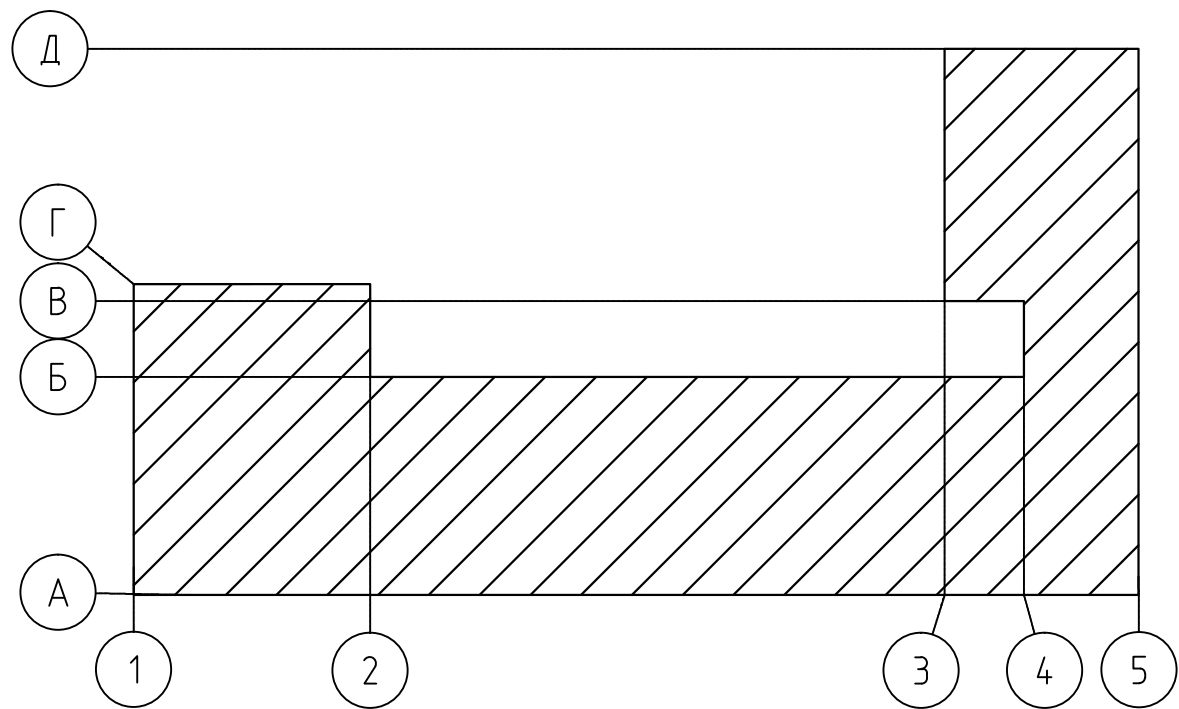
- Расчистку производить согласно ТР 118-01 “Материалы и технологии производства работ по очистке фасадов зданий и инженерных сооружений”. При производстве работ необходимо руководствоваться требованиями “СНиП 12-04-2002 Безопасность труда в строительстве. Часть 1. Общие требования”; “СНиП 12-04-2002 Безопасность труда в строительстве. Часть 2. Строительное производство”, а также действующими правилами по охране труда и противопожарной безопасности.

						79-кр-06-2015-АР			
						Капитальный ремонт крыши и фасада многоквартирного дома № 18 по проспекту Ленина в городе Мурманске			
Изм.	Кол.уч.	Лист	№ док.	Подп.	Дата				
						Многokвартирный дом	Стадия	Лист	Листов
ГИП		Репишевский					п	2	
Разработал		Кондарева							
Проверил		Репишевский				Общие данные (продолжение)	ООО "Северные Строительные Системы"		
Н.контр		Обор							

Фасад 1-5



План-схема:

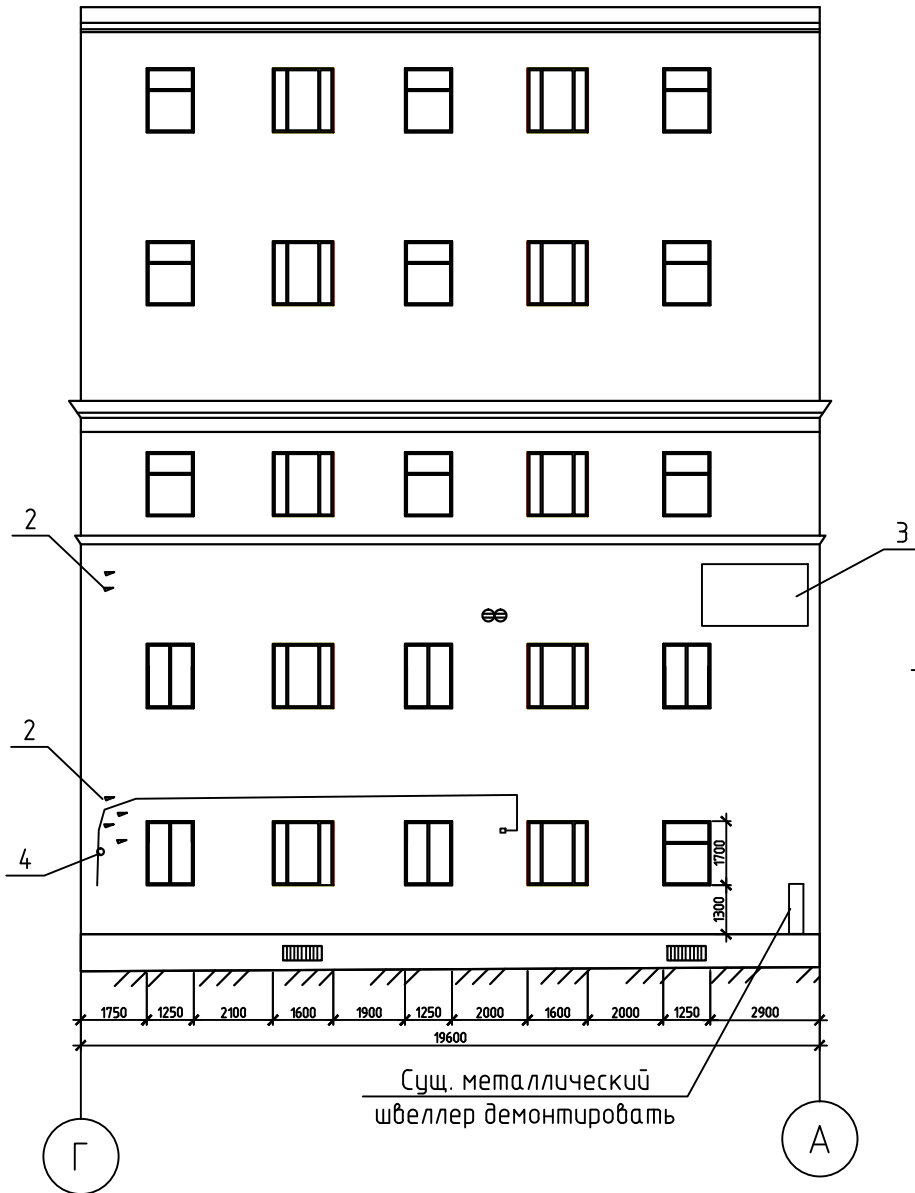


Условные обозначения:

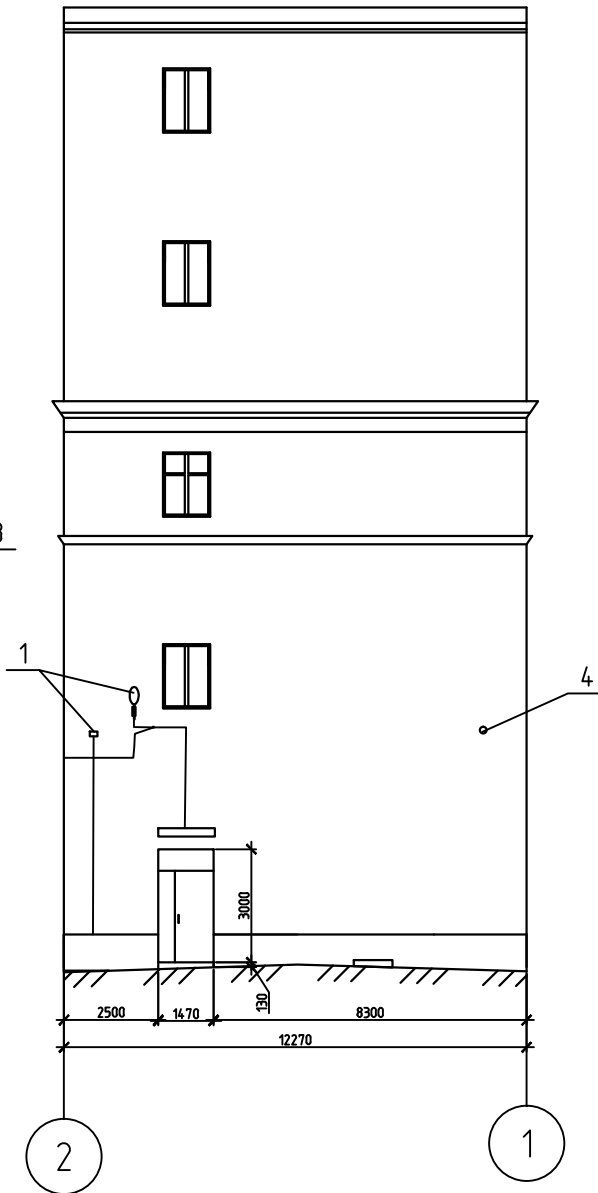
- 1- Наружный блок кондиционера
- 2- Козырек наружного блока кондиционера
- 3- Неиспользуемые крючья
- 4- Знак адресации
- 5- Рекламные вывески

						79-кр-06-2015-АР		
						Капитальный ремонт крыши и фасада многоквартирного дома расположенного по адресу: г. Мурманск, пр. Ленина, д.18		
Изм.	Кол.уч.	Лист	№ док.	Подп.	Дата	Многоквартирный дом	Стадия	Лист
ГИП		Репишевский					п	3
Разработал		Кондарева				Существующий фасад в осях 1-5.	ООО "Северные Строительные Системы"	
Проверил		Репишевский						
Н.контр		Обор						

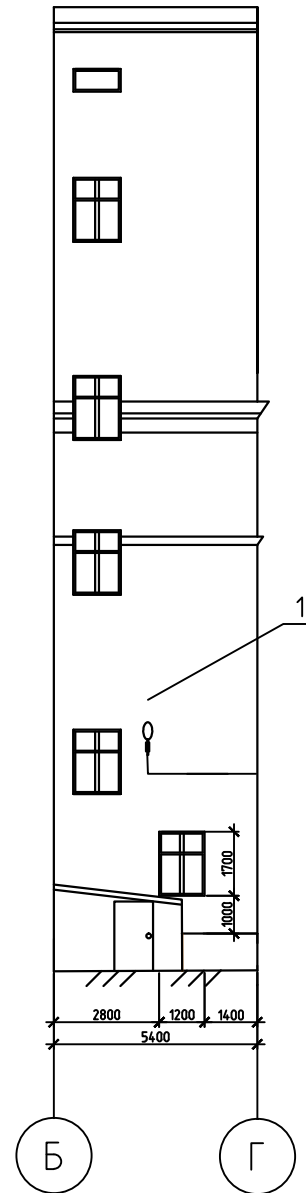
Фасад Г-А



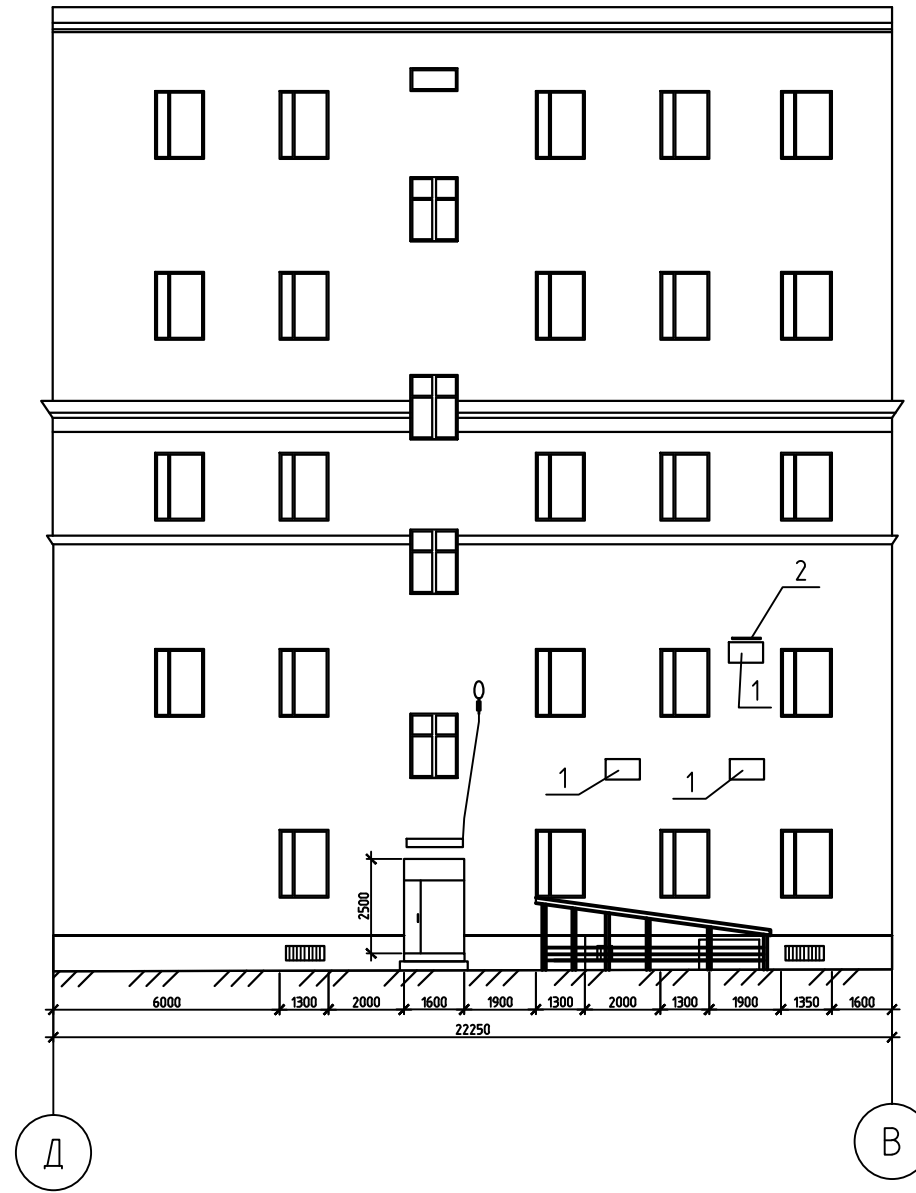
Фасад 2-1



Фасад Б-Г



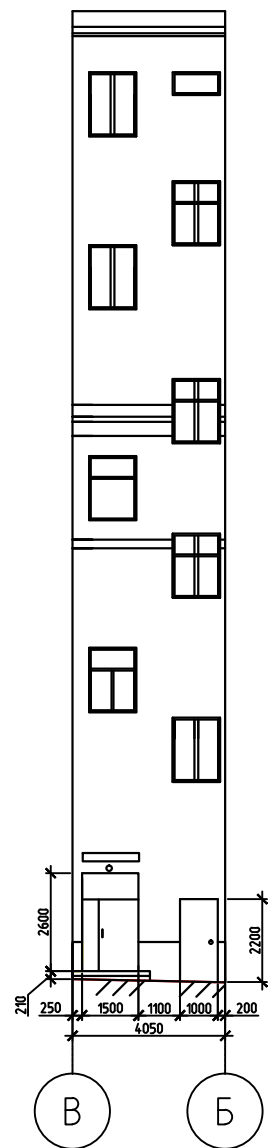
Фасад Д-В



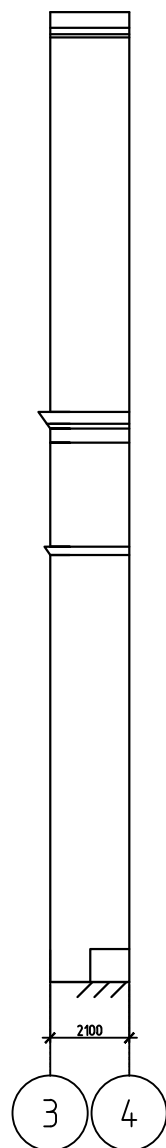
- Условные обозначения:
- 1- Наружный фонарь освещения
 - 2- Неиспользуемые крючья
 - 3- Рекламные вывески
 - 4- Видеокамера

						79-кр-06-2015-АР		
						Капитальный ремонт крыши и фасада многоквартирного дома расположенного по адресу: г. Мурманск, пр. Ленина, д.18		
Изм.	Кол. уч.	Лист	№ док.	Подп.	Дата	Многоквартирный дом	Стадия	Лист
ГИП		Репишевский					п	4
Разработал		Кондарева				Существующий фасад в осях Г-А, 2-1, Б-Г, Д-В	ООО "Северные Строительные Системы"	
Проверил		Репишевский						
Н.контр		Обор						

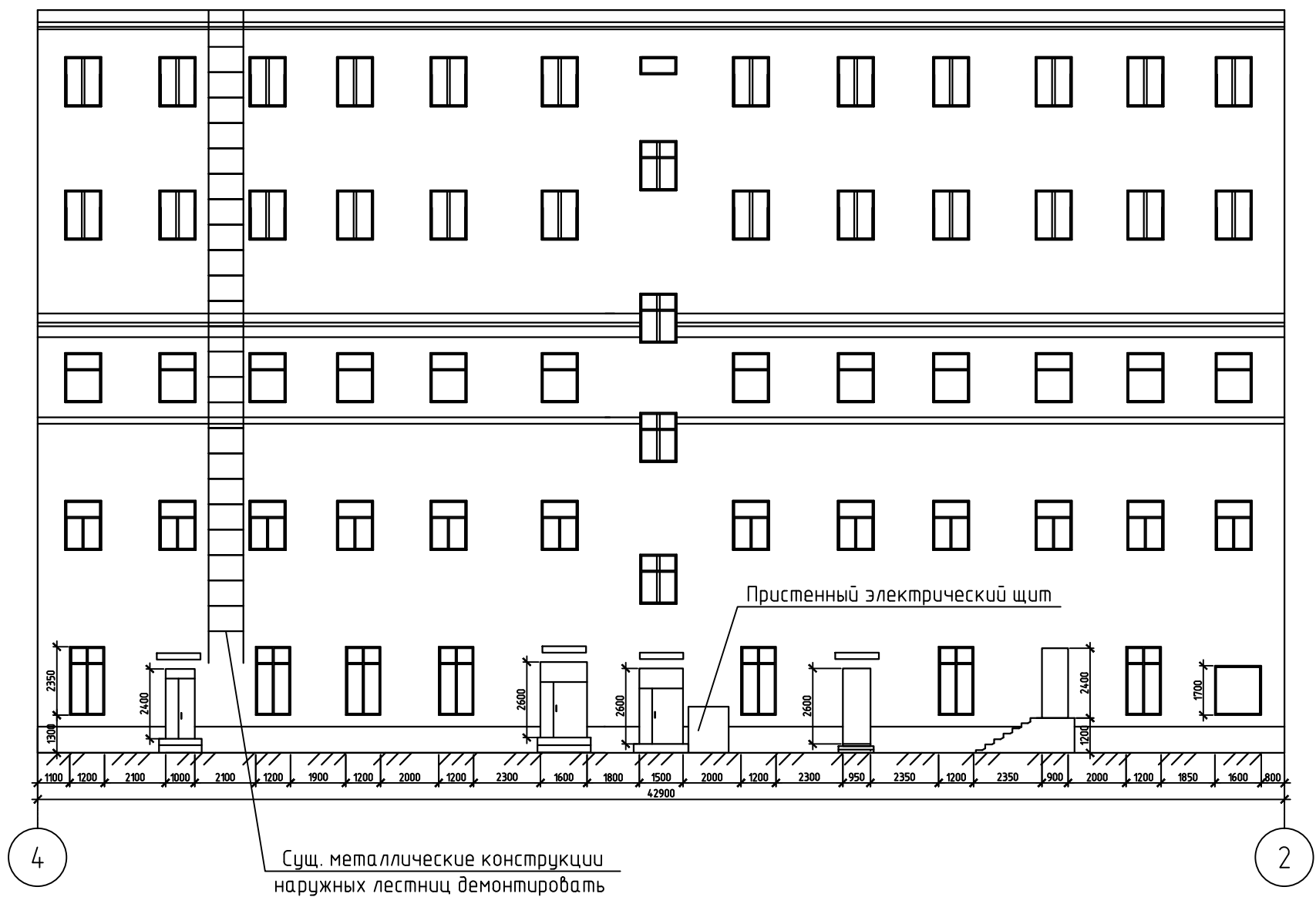
Фасад В-Б



Фасад 3-4



Фасад 4-2



Условные обозначения:

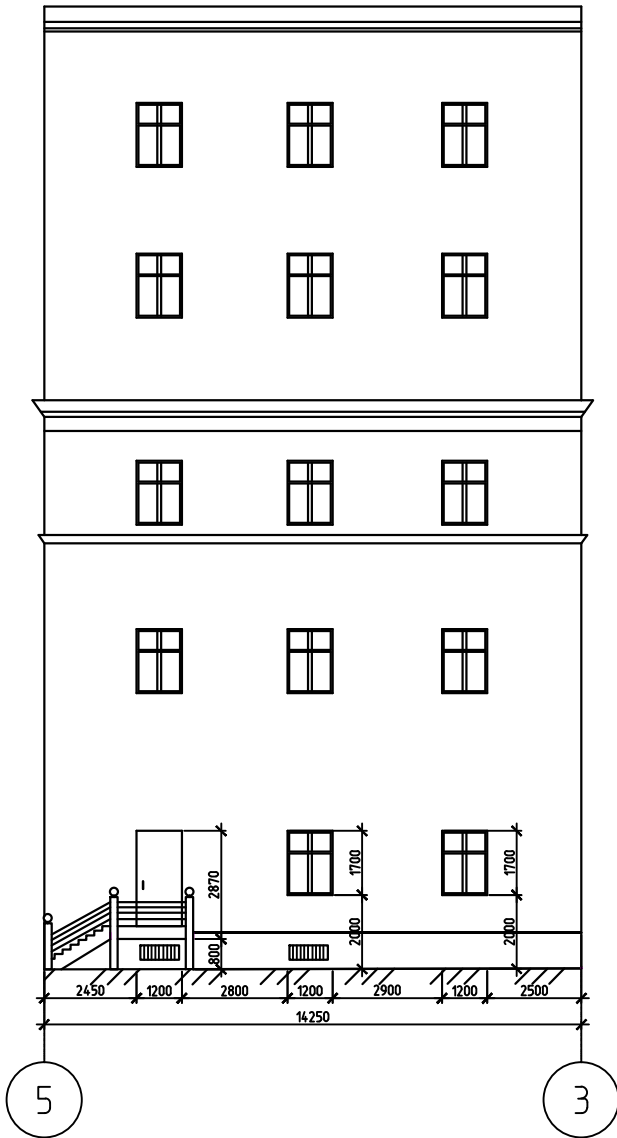
1- Наружный блок кондиционера

2- Козырек наружного блока кондиционера

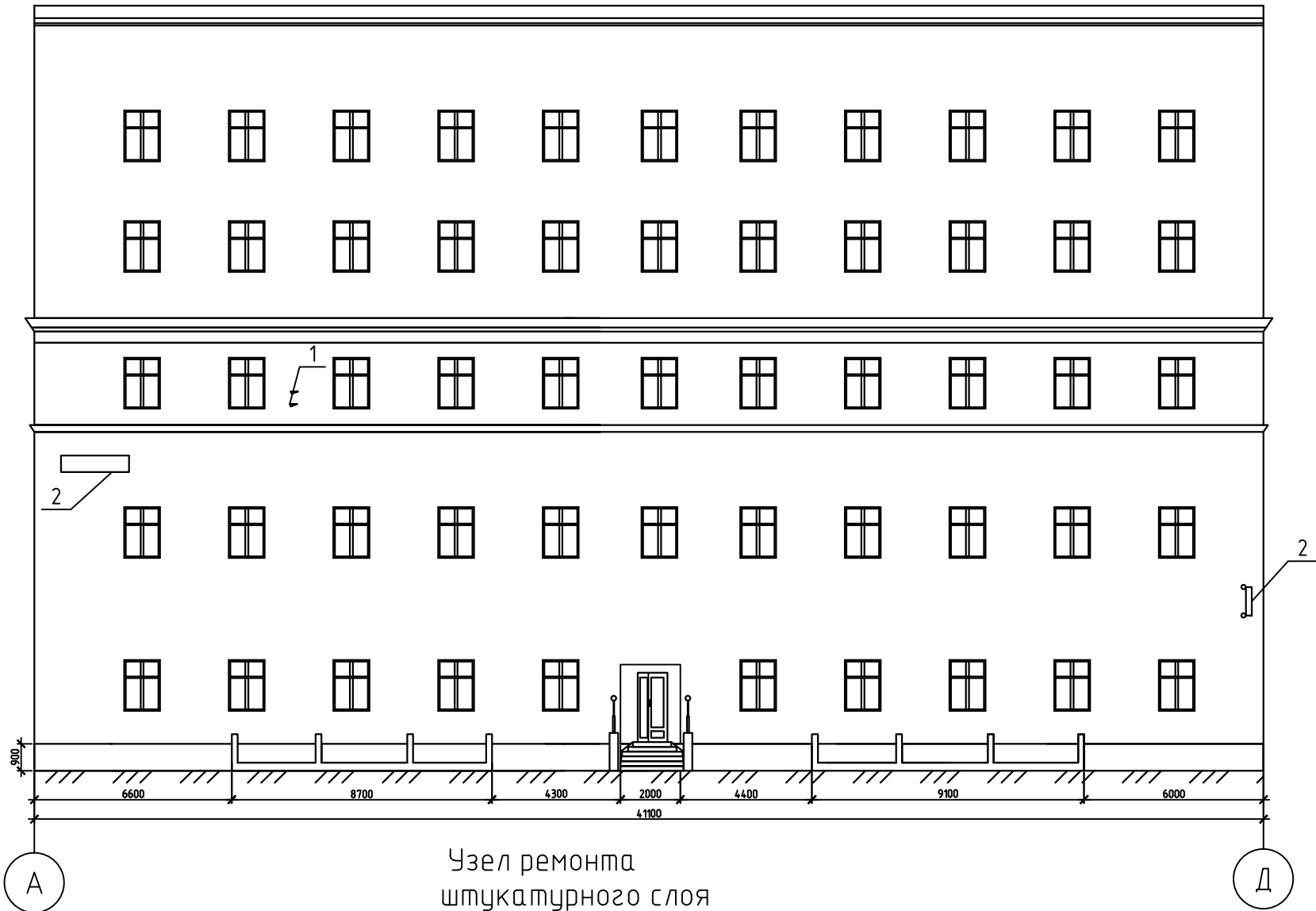
Выполнить демонтаж существующей металлической лестницы-стремянки .
Объем демонтируемой стали 0,257 т

						79-кр-06-2015-АР		
						Капитальный ремонт крыши и фасада многоквартирного дома расположенного по адресу: г. Мурманск, пр. Ленина, д.18		
Изм.	Кол.уч.	Лист	№ док.	Подп.	Дата	Многоквартирный дом	Стадия	Лист
ГИП		Репишевский					п	5
Разработал		Кондарева				Существующий фасад в осях В-Б, 3-4, 4-2	ООО "Северные Строительные Системы"	
Проверил		Репишевский						
Н.контр		Обор						

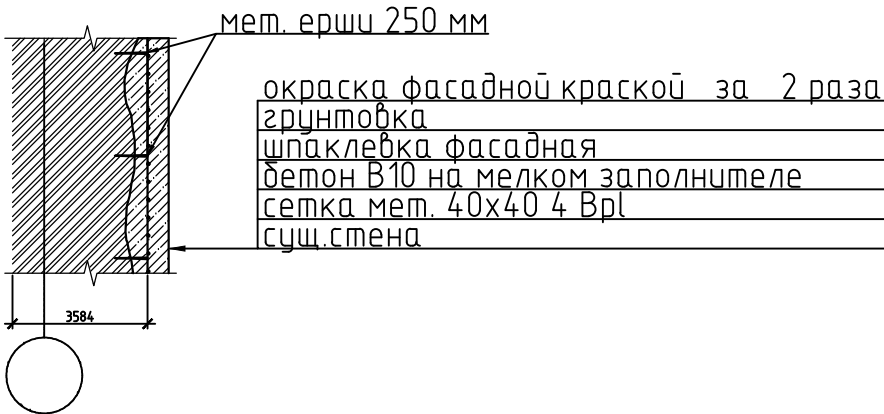
Фасад 5-3



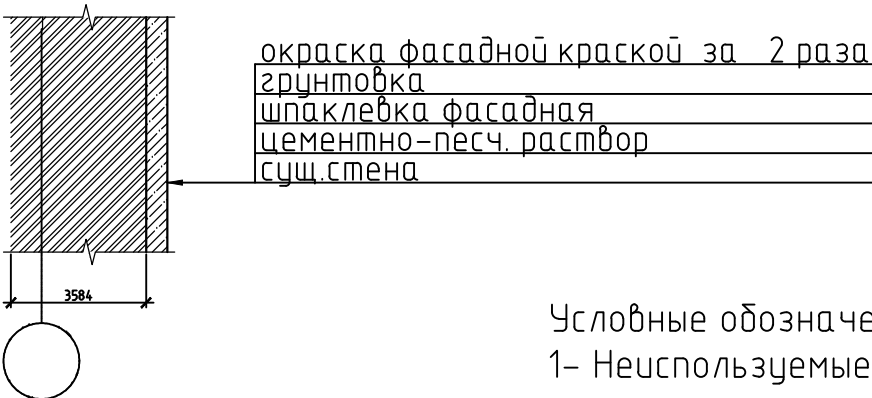
Фасад А-Д



Узел ремонта кирпичной кладки при повреждении более 1/4 кирпича



Узел ремонта штукатурного слоя



Условные обозначения:
1- Неиспользуемые крючья; 2- Рекламные вывески

1. Металлические конструкции очистить от коррозии и покрыть ГФ-021 ГОСТ 25129-82*.
2. Бетонные и кирпичные поверхности перед ремонтом очистить от коррозии, высолов, жировых пятен, отбить штукатурку, просушить.

						79-кр-06-2015-АР				
						Капитальный ремонт крыши и фасада многоквартирного дома расположенного по адресу: г. Мурманск, пр. Ленина, д.18				
Изм.	Кол.уч.	Лист	№ док.	Подп.	Дата	Многоквартирный дом		Стадия	Лист	Листов
ГИП		Репишевский						п	6	
Разработал		Кондарева				Существующий фасад в осях 5-3, А-Д. Узлы		ООО "Северные Строительные Системы"		
Проверил		Репишевский								
Н.контр		Обор								

Спецификация замаркированных изделий

Поз.	Обозначение	Наименование	Кол.	Масса ед., кг	Примеч.
		Лестница П1-1			
1		Уголок 63х6 ГОСТ 8509-93 С235 ГОСТ 27772-88	2	5,72	
2		А-1-18-ГОСТ 5781-82 L=590		2,00	
3		Уголок 63х6 ГОСТ 8509-93 С235 ГОСТ 27772-88	2	5,72	
4		Уголок 75х6 ГОСТ 8509-93 С235 ГОСТ 27772-88		6,89	

Лестница
П1-1

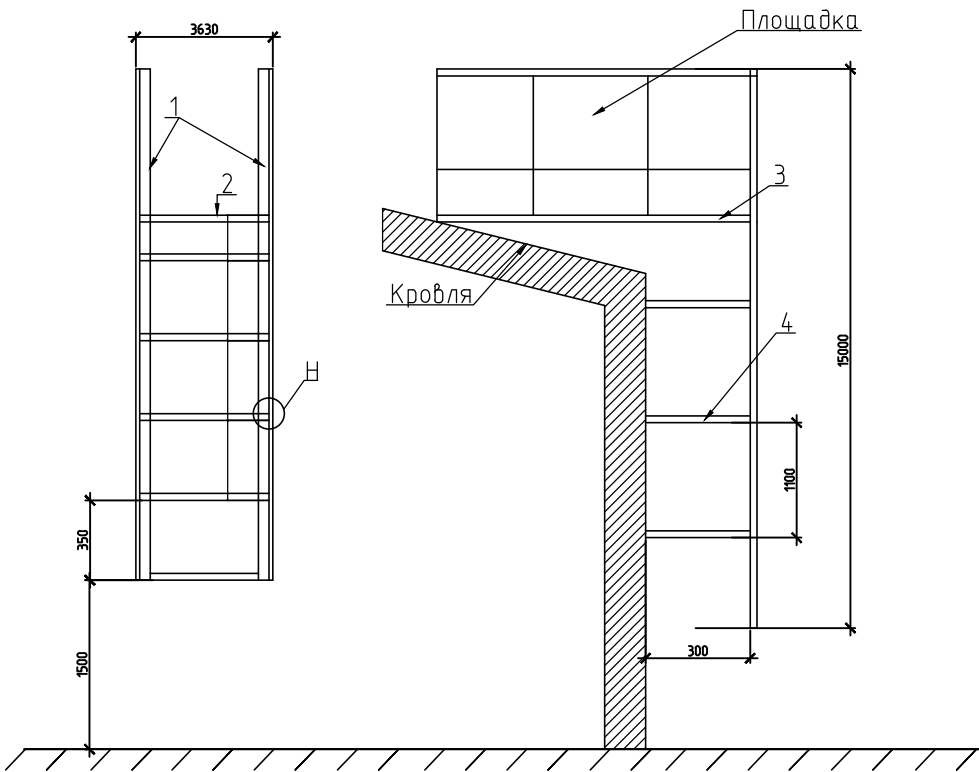
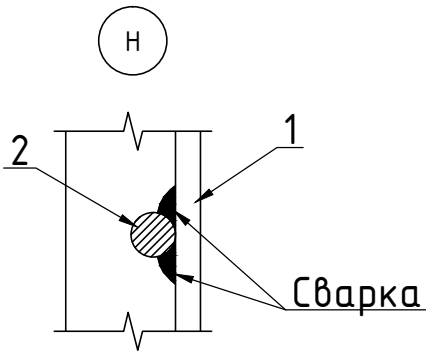


Схема расположения лестницы П1-1
Фасад в осях 4-2

Лестница П1-1



						79-кр-06-2015-АР			
						Капитальный ремонт крыши и фасада многоквартирного дома расположенного по адресу: г. Мурманск, пр. Ленина, д.18			
Изм.	Кол.уч.	Лист	№ док.	Подп.	Дата	Многоквартирный дом	Стадия	Лист	Листов
ГИП		Репишевский					п	7	
Разработал	Кондарева					Схема расположения лестницы П1-1. Фасад в осях 4-2. Лестница П1-1. Спецификация	ООО "Северные Строительные Системы"		
Проверил	Репишевский								
Н.контр	Обор								

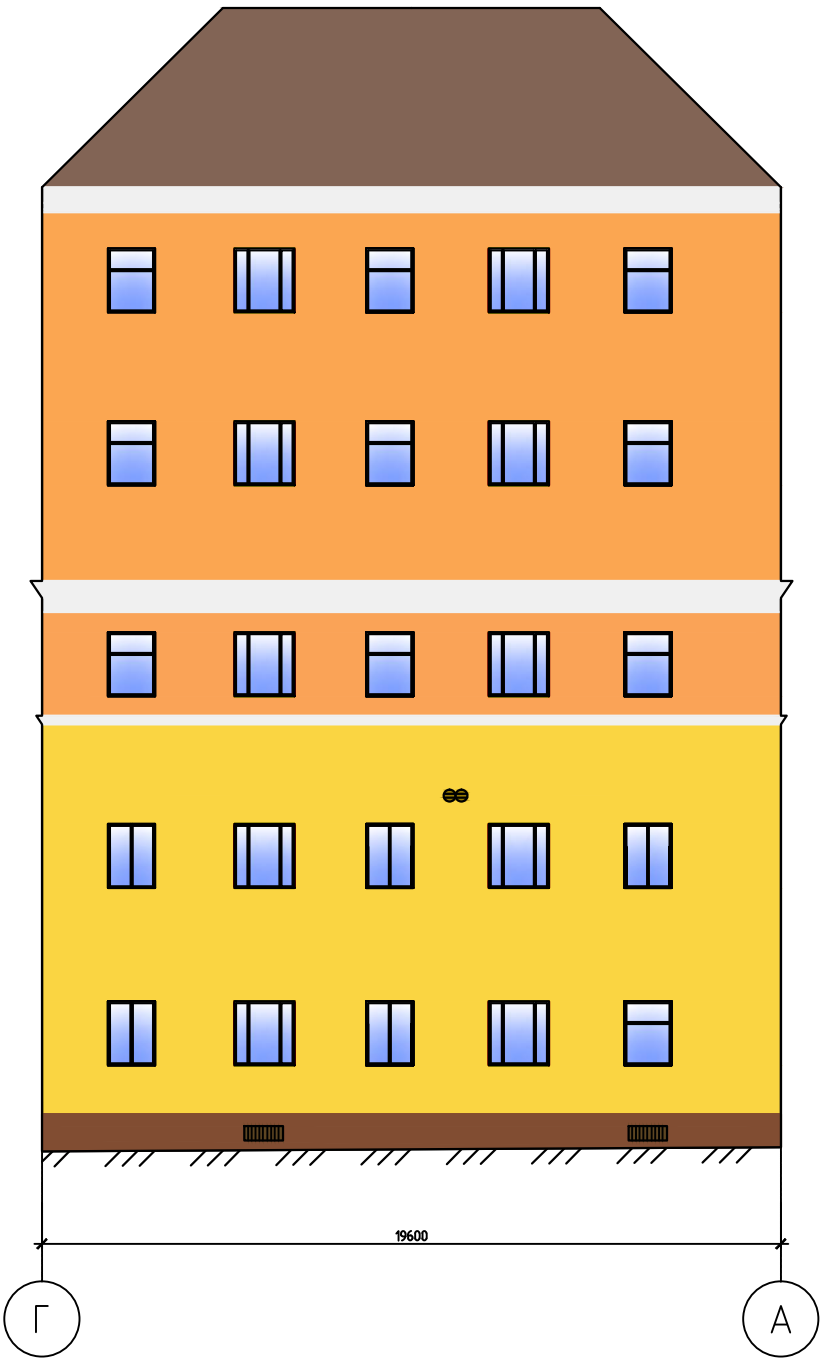
Фасад 1-5



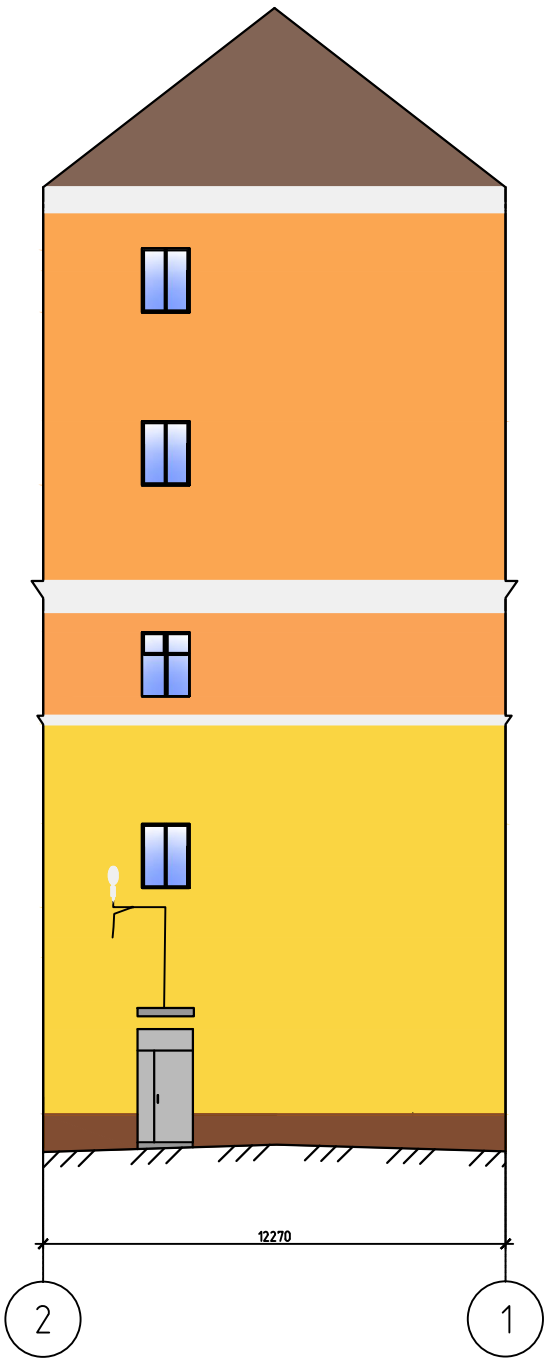
Данный лист читать совместно с листом 12.

						79-кр-06-2015-АР			
						Капитальный ремонт крыши и фасада многоквартирного дома расположенного по адресу: г. Мурманск, пр. Ленина, д.18			
Изм.	Кол.уч.	Лист	№ док.	Подп.	Дата	Многоквартирный дом	Стадия	Лист	Листов
ГИП		Репишевский					п	8	
Разработал		Кондарева				Цветовые решения фасадов	ООО "Северные Строительные Системы"		
Проверил		Репишевский							
Н.контр		Обор							

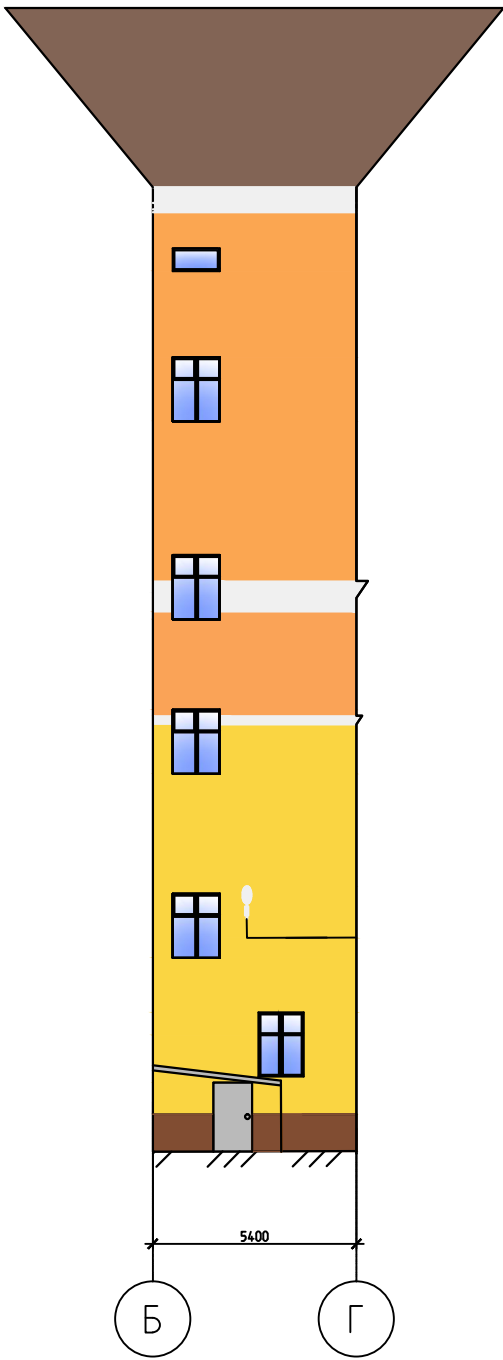
Фасад Г-А



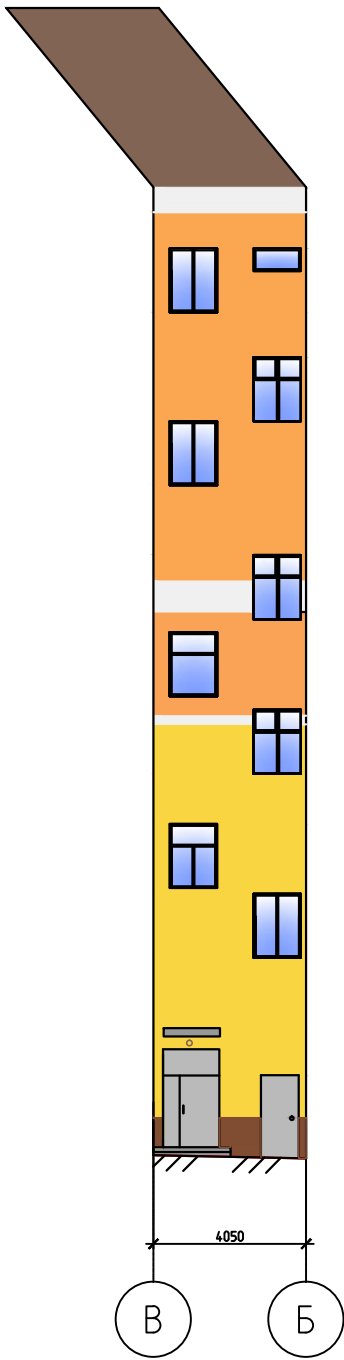
Фасад 2-1



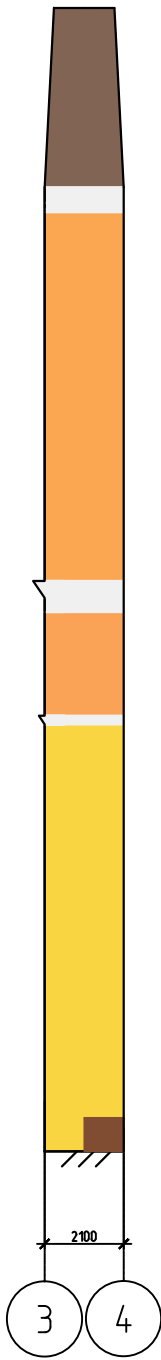
Фасад Б-Г



Фасад В-Б



Фасад 3-4

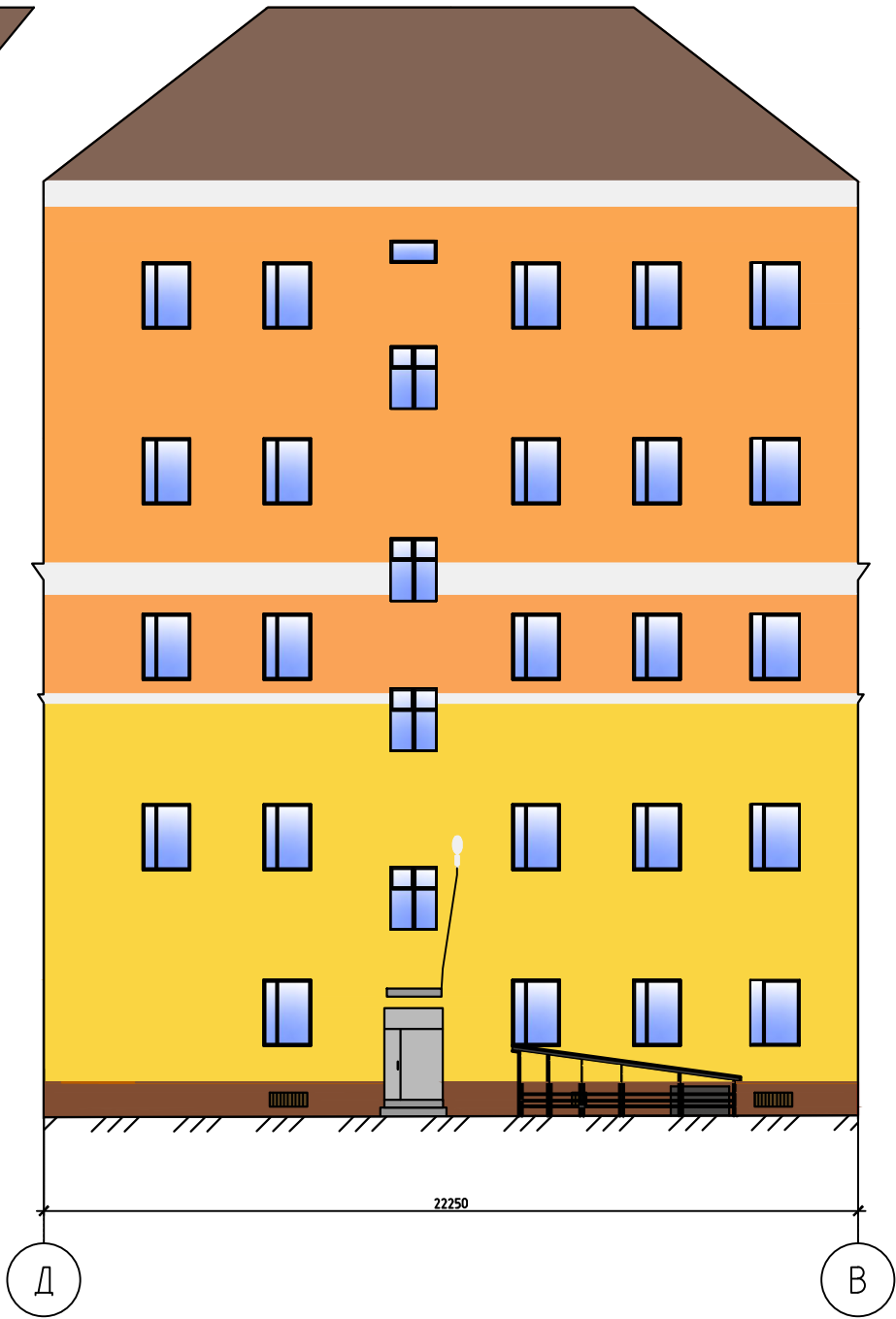


Данный лист читать совместно с листом 12.

						79-кр-06-2015-АР			
						Капитальный ремонт крыши и фасада многоквартирного дома расположенного по адресу: г. Мурманск, пр. Ленина, д.18			
Изм.	Кол. уч.	Лист	№ док.	Подп.	Дата	Многоквартирный дом	Стадия	Лист	Листов
ГИП		Репишевский					п	9	
Разработал	Контарева					Цветовые решения фасадов	ООО "Северные Строительные Системы"		
Проверил	Репишевский								
Н.контр	Обор								

Фасад 4-2

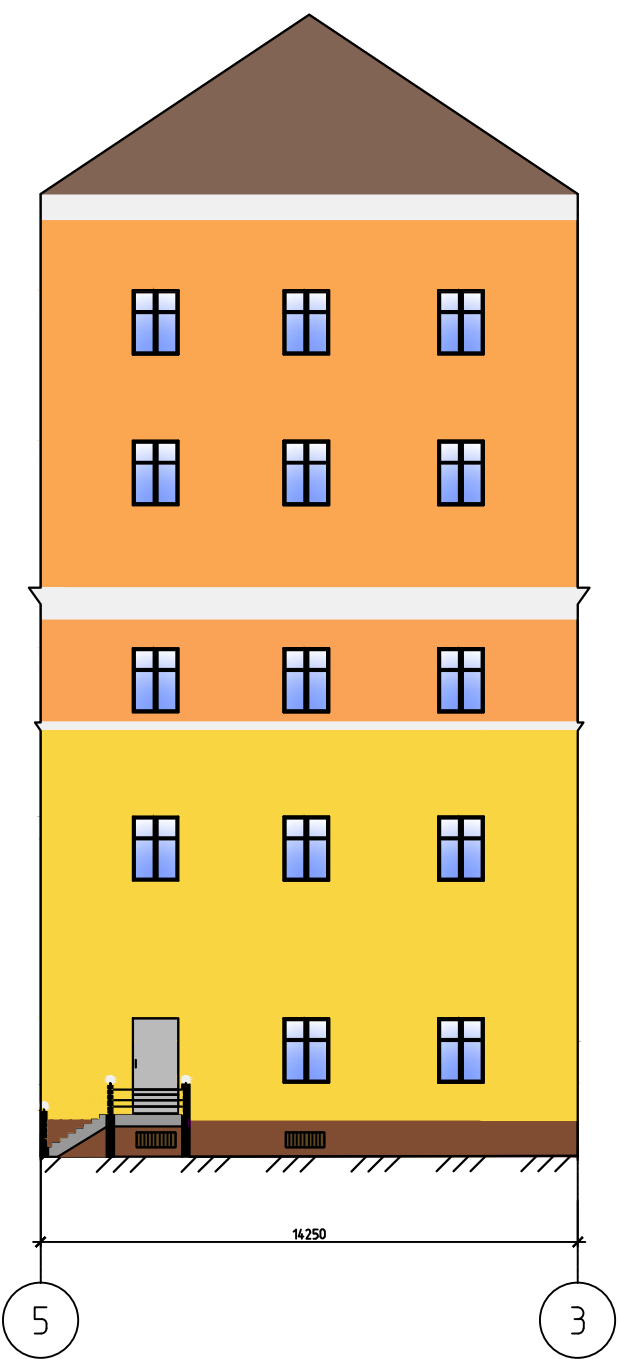
Фасад Д-В



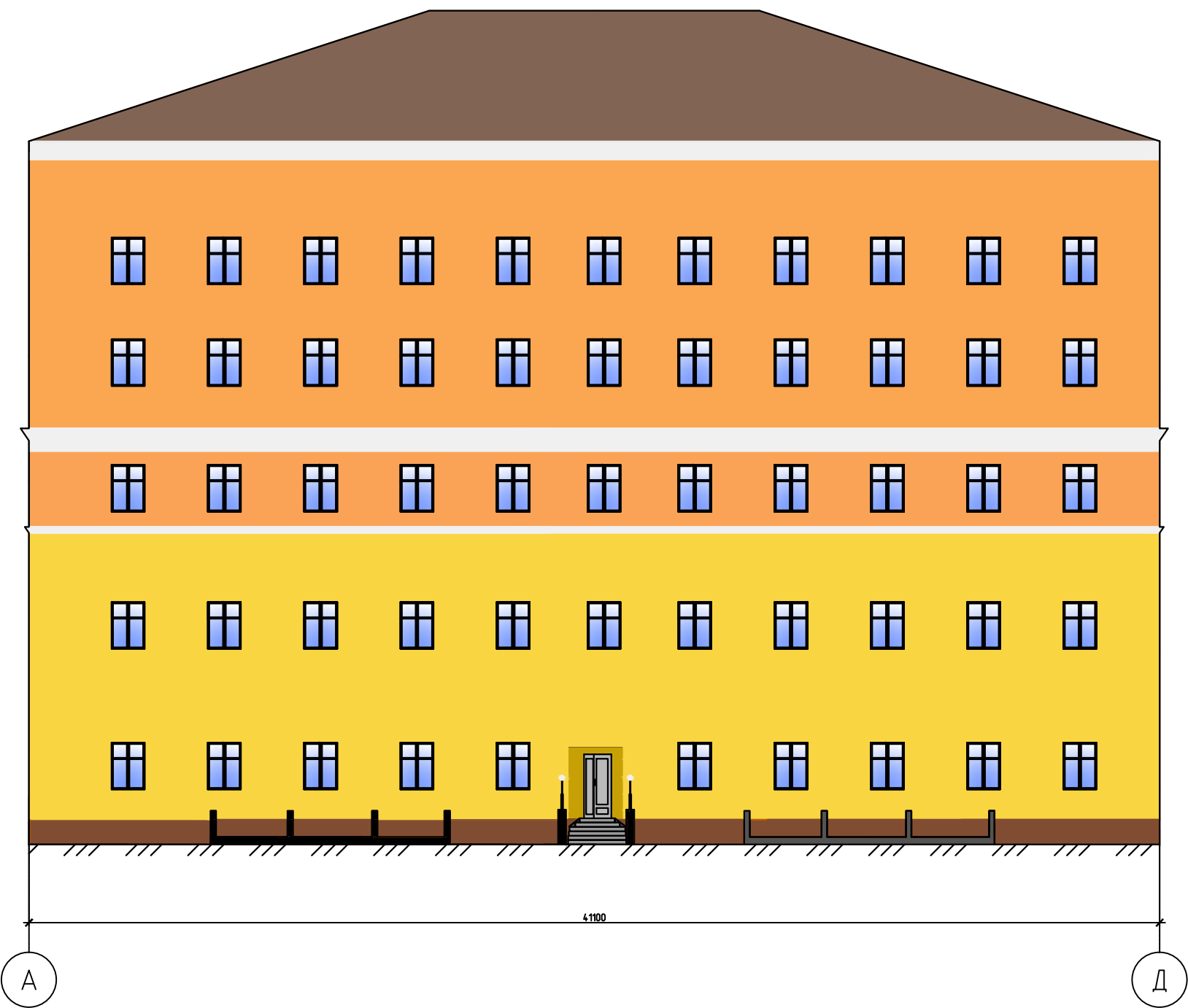
Данный лист читать совместно с листом 12.

						79-кр-06-2015-АР			
						Капитальный ремонт крыши и фасада многоквартирного дома расположенного по адресу: г. Мурманск, пр. Ленина, д.18			
Изм.	Кол. уч.	Лист	№ док.	Подп.	Дата	Многоквартирный дом	Стадия	Лист	Листов
ГИП		Репишевский					п	10	
Разработал	Контарева					Цветовые решения фасадов	ООО "Северные Строительные Системы"		
Проверил	Репишевский								
Н.контр	Обор								

Фасад 5-3



Фасад А-Д



Данный лист читать совместно с листом 12.

						79-кр-06-2015-АР			
						Капитальный ремонт крыши и фасада многоквартирного дома расположенного по адресу: г. Мурманск, пр. Ленина, д.18			
Изм.	Кол.уч.	Лист	№ док.	Подп.	Дата	Многоквартирный дом	Стадия	Лист	Листов
ГИП		Репишевский					п	11	
Разработал	Контарева					Цветовые решения фасадов	ООО "Северные Строительные Системы"		
Проверил	Репишевский								
Н.контр	Обор								

Технические указания по колористической отделке фасада

1. Проектом предусматривается финишная отделка фасада. Выполняется подбор колера в соответствии с рекомендациями Комитета градостроительства и архитектуры г. Мурманска.
2. Поверхности, подготовленные к окраске, должны быть сухими, ровными и чистыми. Влажность окрашиваемых поверхностей не должна превышать – 5%. Запрещается производить окраску фасада при круглосуточной температуре воздуха +5°С; при прямом воздействии солнечных лучей; и во время дождя и по сырому фасаду после дождя; при сильном ветре; зимой по наледи; во время снега и по сырому фасаду после снега.
3. При окраске открытых сетей(труб)использовать универсальную Эмаль ПФ-115 ГОСТ 6465–76. Колер для открытых сетей(труб)подбирать по системе RAL(оттенки 9018). Пожарную лестницу окрасить по системе RAL(оттенки 3031). Для оконных рам, откосов и части декоративных элементов использовать белый колер.
4. Окраска выполняется валиками или кистями. При окраске краскораспылителями необходимо защищать не подлежащие окраске поверхности.
5. Краска на плоскость фасада наносится в 2 слоя, последующий слой наносят после полного высыхания предыдущего. Открытые сети(трубы)и двери, металлические лестницы окрасить в 2 слоя.
6. При окраске фасадов необходимо обеспечивать соблюдение технологических режимов и последовательности нанесения слоев, однородность окраски, отсутствие полос, пятен, подтёков, морщин, просвечивания нижележащих слоев. Для качественного вида покрытия необходимо наносить краску без перерывов,одинаковой толщиной, без возвратов на свежевыкрашенную поверхность. Материалы, применяемые для окраски фасадов, должны отвечать требованиям соответствующих ГОСТов,ТУ и инструкций производителя. Нанесенные окрасочные составы вплоть до их полного высыхания предохраняются от прямого воздействия солнечных лучей.

Наименование части фасада	Колер фасада	Примечание
Фасад 1 и 2 этажи	Колер RAL 1007	
Фасад 3 этаж	Колер RAL 1034	
Фасад 4 и 5 этажи	Колер RAL 1017	
Декоративные элементы	Белый	
Откосы	Белый	
Открытые сети (трубы)	Эмаль ПФ-115 ГОСТ 6465–76, Колер RAL 9018	
Лестницы	Эмаль ПФ-115 ГОСТ 6465–76, Колер RAL 3031	
Оконные рамы	Эмаль ПФ-115 ГОСТ 6465–76, белый	

						79-кр-06-2015-АР				
						Капитальный ремонт крыши и фасада многоквартирного дома расположенного по адресу: г. Мурманск, пр. Ленина, д.18				
Изм.	Кол.уч.	Лист	№ док.	Подп.	Дата					
ГИП		Репишевский				Многоквартирный дом		Стадия	Лист	Листов
								п	12	
Разработал		Кондарева				Колористические решения фасадов		ООО "Северные Строительные Системы"		
Проверил		Репишевский								
Н.контр		Обор								

Ведомость работ				
№	Наименование	Кол.	Масса, ед., кг	Примечание
1	Демонтаж металлических кронштейнов и крюков		0,5 т	
2	Отбивка отслоившейся штукатурки	1500 м.кв		
3	Очистка фасадов от старого окрасочного покрытия	827 м. кв		
4	Расшивка трещин и заделка ремонтным составом из сухих цементно-песчаных смесей	70 м.п		
5	Замена отливов из оцинкованной стали на оконных проемах, карнизных поясках	180 м.п		
6	Расшивка трещин с последующей заделкой цементно-песчаным раствором М50 по металлической сетке карнизных плит и поясков	176,29 м.п		
7	Ремонт кирпичной кладки карниза	1,2 м.куб		
8	Огрунтовка с последующей окраской поясков и карнизов	232,120 м.кв		
9	Восстановление штукатурного слоя фасадов	2327 м. кв		
10	Шпатлевание фасадов. с выравниванием	2327 м. кв		
11	Огрунтовка фасадов по выровненному основанию	2327 м. кв		
12	Окраска фасадов за 2 раза краской ХВ1-61	2327 м. кв		
13	Оштукатуривание по сетке на цементной основе цокольной части фасада	200 м. кв		
14	Огрунтовка цокольной части фасада	200 м. кв		
15	Окраска цокольной части фасада за 2 раза	200 м. кв		
16	Ремонт откосов оконных проемов	73 м.кв		
17	Облицовка козырьков стальным профилированным листом	15 м.кв		
18	Устройство бетонных ступеней крылец	6,05 м. куб		
19	Очистка, огрунтовка и окраска газовых труб за 2 раза	36 м.кв		Объем работ уточнить при производстве работ
20	Очистка, огрунтовка и окраска пристроек, пристенных электрических щитов	24 м.кв		Объем работ уточнить при производстве работ
21	Замена нуружной пожарной лестницы		0,257 т.	
22	Установка металлических решеток и прямков		0,014 т.	

						79-кр-06-2015-АР				
						Капитальный ремонт крыши и фасада многоквартирного дома расположенного по адресу: г. Мурманск, пр. Ленина, д.18				
Изм.	Кол.уч.	Лист	№ док.	Подп.	Дата					
ГИП		Репишевский				Многоквартирный дом		Стадия	Лист	Листов
								п	13	
Разработал		Контарева				Ведомость работ		ООО "Северные Строительные Системы"		
Проверил		Репишевский								
Н.контр		Обор								